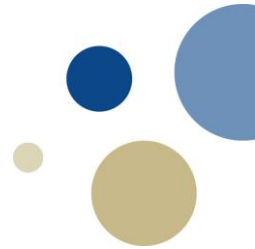


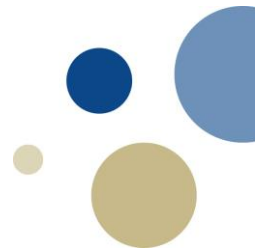
Dørene åpnes!

Prosjekt Meråpent bibliotek ved NTNU Universitetsbiblioteket
Jorunn Alstad, NTNU Universitetsbiblioteket



Hva jeg tenkte å snakke om

- Hvorfor ubetjent bibliotek ved NTNU Trondheim
- Veien fram til prosjektstart
- Risikovurdering
- Prosjektgjennomføring
- Samarbeid med NTNU Campusservice
- Erfaringer så langt



Hvorfor ubetjente bibliotek ved NTNU?



- Brukerne ønsker fleksible åpningstider
- Studentene bruker oss i stor grad som en arbeidsplass
 - Nyttig også uten betjent skranke
 - Større grad av selvbetjening
- NTNU sin strategi: Campusene våre er levende laboratorier som er åpne og inviterende...
- Stort fokus på «innovative læringsarealer»
- Biblioteket følger opp:
 - Bibliotekets arealer endrer seg
 - U1
 - Make NTNU
 - Ubetjente bibliotek
 -

U1



ntnu • Følg
Gløshaugen

ntnu Favorite place on campus! 🥰
#NTNUlife #NTNUstudent #NTNU 📷:
@hassanniazii

hassanniazii @ntnu Thanks 🙌😊

ntnuub So nice to see students using the
space in U1!

ftmh.jhd Wowwww interesting



492 liker

18. OKTOBER 2017

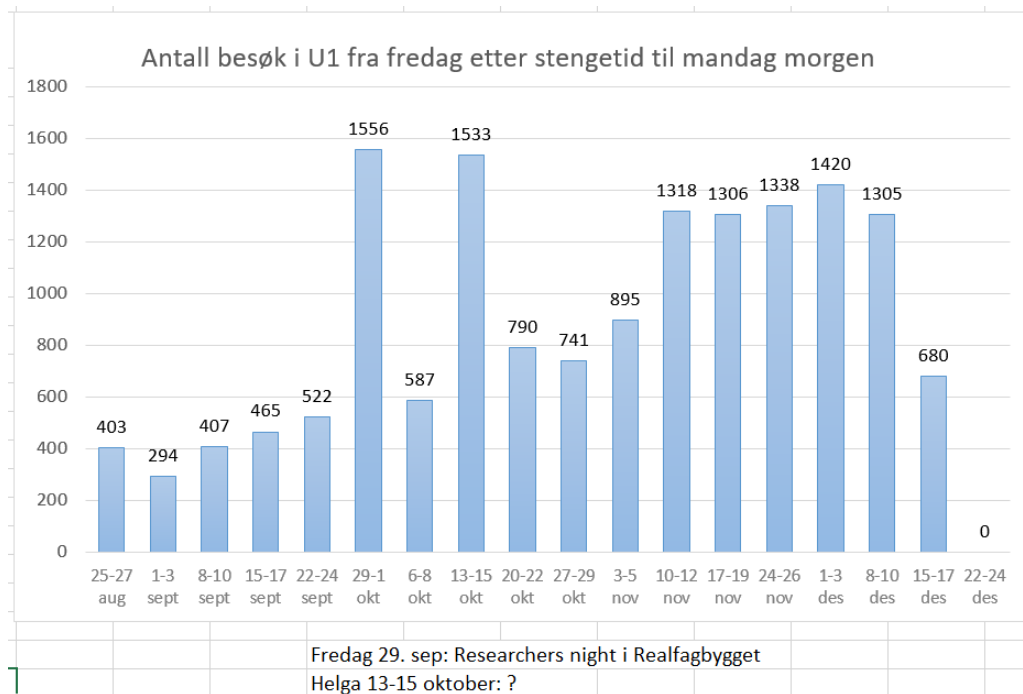
Legg til en kommentar ...



U1 – innovativt læringsareal etablert i 2016

- Utgangspunkt UB: 1000 m² med innbundne tidsskrifter skulle bort og erstattes med arbeidsplasser for studenter
- Utgangspunkt NTNU: Fokus på utvikling av innovative læringsarealer som en del av prosjekt Levende campus.
- Prosjekt styrt av Eiendomsavdelingen, - en prosjektgruppe med deltakere fra læringsmiljø, studenter, biblioteket, IT
- Prestisjeprosjekt – Pilot U1
- Ubetjent 24/7

Besøk i U1 - høstsemester 2017



MAKE NTNU



3D-PRINTING UTEN OPPSYN

Du kan nå 3D-printe uten oppsyn!



NY SIGNALGENERATOR!



LODDING

NYTT OSCILLOSKOPI!



SYMASKINER



3D-PRINTERE



Prosjekt Meråpent bibliotek ved NTNU Trondheim (altså ubetjente bibliotek)

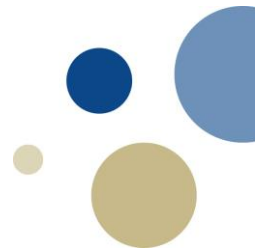
- Bestemt våren 2017
- Sommer 2017: Overgang til RFID og oppgradering av utlånsautomater og alarmporter
- Prosjektet startet høsten 2017
- Mål: Flest mulig bibliotek skulle utvide sin åpningstid fra eksamensperioden våren 2018, - men da med ubetjent skranke ut over «vanlig åpningstid» (08-08:30 – 18-19)
- Ikke alle deltar – Gunnerusbiblioteket (verdifulle samlinger) Teknologibiblioteket (fredet bygg) BMH (St.Olav), Bibliotek Kunstakademiet

Første steg..

- Opprettet en [TeamSite](#)
- Valgte å bruke NTNU sitt eget adgangssystem
- Risikoanalyse
- Tre delt tilbud: Betjent med faste ansatte, studentvakter og ubetjent
- Møte med campusservice – ledelsen: Aksept for samarbeid med bl.a. Vakt- og service

Forberedelser før oppstart

- Forskjellig oppstart
 - Økonomibiblioteket først ute i Trondheim
- Forskjellig behov
 - Lokale ombygginger
 - Kjøp av låsbare skap
 - Rydding i skrankeområdet
 - «Brikking» av møbler og innhold
 - Adgangskontroll
 - Rutiner for overgang fra betjent til ubetjent



Ufordringer – og spørsmål

- Styring av lys og ventilasjon
 - Ønsker å være bærekraftig
- Utstillinger med verdifullt materiale
- Video – personvern
- Trygghet for brukerne og samlingene



Video i biblioteket

- Campusservice v/ Vakt og service
 - Datatilsynets retningslinjer for bruk av video i offentlige lokaler
- Filmer inngangsområdet
 - Ikke skranke eller indre områder
- Video hele døgnet.
- Data lagres i 7 dager i kryptert form.
 - Kan leses av Vakt- og service og politiet (ved anmeldelse)

Samarbeid med NTNU

- Samarbeidet er nedfelt i en [avtale](#):
- Hvordan fungerer det i praksis?
 - Oppstart litt forsinket, bl.a. pga installasjon av videokamera..
 - Informasjon internt hos Vakt- og service ikke bra – lokale vaktmestere visste ingenting..
 - Vakt og service går runder etter kl. 23.00
 - Utfordring med åpning- og stenging av dører
 - Renhold: Stort sett ikke vært nødvendig med ekstra renhold i forb. med ubetjent.
 - Mer i forbindelse med eksamenstid
 - Positiv holdning – dette er vi med på!

Og informasjon!

- Felles [oppslag](#) for hele UB
- <https://www.facebook.com/NTNUUB/videos/1625736834128393/>
- Brukerne må vite at de er i et ubetjent bibliotek
 - Ansvar for å komme seg ut ved brann
 - Som ved resten av NTNU

Åpningstider

Mandag – søndag: 07:00 – 23:00

Skranken er betjent:

Mandag – fredag: 08:30 – 17:00

*Biblioteket er tilgjengelig via adgangskort
utenom betjent åpningstid.*

Opening Hours

Monday – Sunday: 07:00 – 23:00

Help Desk Opening Hours:

Monday – Friday: 08:30 – 17:00

*The Library is available via access card
outside Help Desk Opening hours.*



NTNU UB



NTNU Universitetsbiblioteket



ntnuub



Ubetjent åpningstid

**Biblioteket er tilgjengelig via adgangskort
utenom betjent åpningstid.**

Av sikkerhetshensyn ber vi om at du
Ikke slipper inn andre med ditt studentkort/ansattkort.

For hjelp, eller om du oppdager noe mistenkelig,
ring NTNU Vakt på **918 97 373**.

Unstaffed Opening Hours

**The Library is available via access card
outside Help Desk Opening hours.**

For security reasons we ask you not to let anyone
else into the library.

If you need help, or want to report something suspicious,
please call NTNU Security at **918 97 373**



Pressedekning 😊

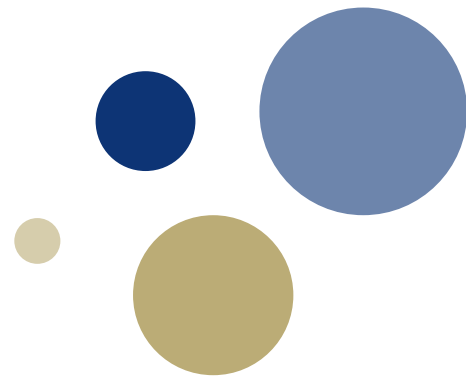
- Positive oppslag i Universitetsavisa og Under Dusken
 - <https://dusken.no/artikkel/27830/langapne-bibliotek/>
 - <https://www.universitetsavisa.no/student/2018/04/16/N%C3%A5-bilir-bibliotekene-nesten-d%C3%B8gn%C3%A5pne-73637.ece>
- Stor interesse fra dag 1:
 - Dragvoll i pinsa 2018 (dager etter oppstart): 1 953 personer
 - Søndag 16.9.: 26 personer inne

Erfaringer så langt

- Fra (delvis) stor skepsis og bekymring til det motsatte – dette er på tide!
- Studieturer hjelper
- Egentlig få lokale tilpasninger for å komme i gang
- Fortsatt bruk av studentvakter – noen justeringer
- Bruk av lys en utfordring
- Positive og glade studenter 😊
- Lite hærverk, bråk og søppel
- De to siste bibliotekene blir ubetjente fra 1. nov 2018
 - Realfagbiblioteket og Arkitektur- og byggbiblioteket
- Skal samkjøre systemer med Gjøvik og Ålesund

Oppfølging og sikkerhet

- Dashboard – eget program knyttet til alarmporter som gir oss oversikt over alarmer som går koblet til dokid
 - Blir sjekket daglig
 - De fleste går tilbake og låner boka, - hvis det da ikke er postmannen..
- Viktig med god info/skilting i lokalene
- Universell tilrettelegging



Takk for meg!

Epost: jorunn.alstad@ntnu.no